

HIGH STRENGTH BOLTING SYSTEMS

BOULONS DE STRUCTURE NON-AVEUGLES

MULTI-GRIP PINS AND COLLARS

Riv-Elit® multi-grip structural rivet bolt. Due to the width of the collar, it is particularly suited for the after-sale market. It requires access from both sides of the support. It has the following applications : trailers, sheet assembly, railway equipment and agricultural equipment.

BOULON A BAGUE MULTI-SERRAGE

C'est un boulon de structure multi-serrage Riv-Elit®. Sa structure et ses caractéristiques mécaniques élevées le rendent très résistant aux vibrations. Il nécessite un accès des deux côtés du support lors de l'assemblage. La bague avec embase permet de mieux répartir les efforts.

Les applications sont les suivantes : carrosserie, assemblage de tôles, équipements ferroviaires, matériels agricoles, construction et bâtiments, barrières et clôtures...



The data in this catalog must be used as a guide. To have the exact technical specifications of the products, please ask for a technical data sheet.

Les cotes dans ce catalogue sont données à titre indicatif. Pour connaître les caractéristiques techniques exactes de ce produit, veuillez nous demander la fiche technique.

HIGH STRENGTH MULTI-GRIP PINS & COLLARS

BOULONS A BAGUE MULTI-SERRAGES

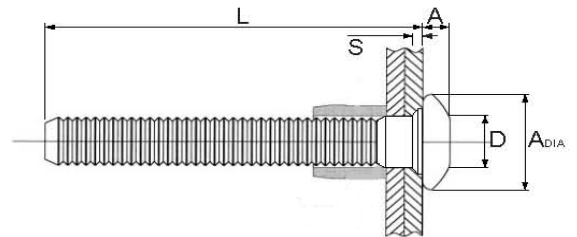
Acier/Acier

Steel/Steel

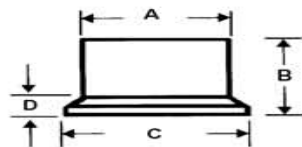
Tête plate

Dome head

Ø hole/perçage : 5,1+/-0.1 A:3,3 A dia: 10,1 Tensile/traction: 730 daN Shear/cisaillement: 7600 N	Ø 4,8			Grip range/ Serrage en mm
	L	Code		
	47,3	MARSB0610	1,6-15,5	
	61	MARSB0620	7,9-31,5	
Ø hole/perçage : 6,6+/-0.1 A:4 A dia: 13,4 Tensile/traction: 1340 daN Shear/cisaillement: 13300 N	Ø 6,4			
	52,3	MARSB0810	1,6-15,5	
	66,7	MARSB0820	7,9-31,5	



**Standard Steel Collar
Bague Acier standard**



DIAM	Code	A	B	C	D
4,8	MARSF0600	8	7,1	9,8	1,6
6,4	MARSF0800	10,4	9,7	13,1	1,8

HIGH STRENGTH MULTI-GRIP PINS & COLLARS

BOULONS A BAGUE MULTI-SERRAGES

MULTI-GRIP PINS AND COLLARS

BOULON A BAGUE MULTI-SERRAGE

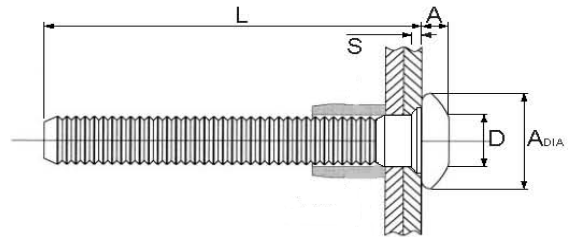
Alu/Alu

Alu/Alu

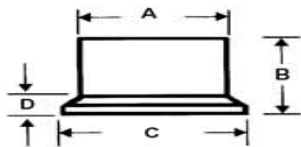
Tête plate

Dome head

Ø hole/perçage : 5,1+/-0.1 A: 3,3 A dia: 10,1 Tension/traction: 440 daN Shear/cisaillement: 4500 N	Ø 4,8	L	Code	Grip range/ Serrage en mm
		47,3	MARAB0610	1,6-15,5
		61	MARAB0620	7,9-31,5
Ø hole/perçage : 6,6+/-0.1 A: 4 A dia: 13,4 Tension/traction: 830 daN Shear/cisaillement: 7800 N	Ø 6,4	L	Code	Grip range/ Serrage en mm
		52,3	MARAB0810	1,6-15,5
		66,7	MARAB0820	7,9-31,5



**Standrd Aluminium Collar
Bague Aluminium Standard**



DIAM	Code	A	B	C	D
4,8	MARAF0600	8	7,1	9,8	1,6
6,4	MARAF0800	10,4	9,7	13,1	1,8