

Rivet à fort accostage

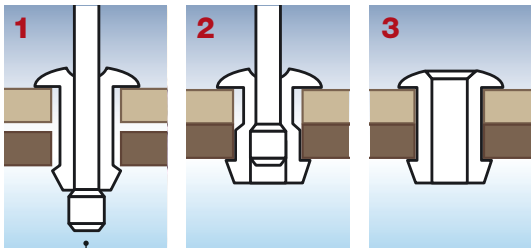
Rivet garantissant un serrage parfait des pièces à assembler grâce à la formation d'une contre-tête et à l'effort d'accostage élevé avant déformation. La forme conique du rivet facilite son introduction dans le trou du perçage.

Speed rivet with high assembly strength

Rivet ensuring a perfect clamping of parts to be assembled thanks to the bulbed tail and high clamp loads. The cone-shaped body of the rivet makes its introduction into the drilling hole easier.

Magazinniet mit hoher Klemmkraft

Der Magazinniet hat aufgrund seiner Schließkopfbildung eine hohe Klemmkraft und ein großes Anzugsmoment. Die einfache Handhabung ermöglicht dadurch eine schnelle Setzfolge und eine hohe Wirtschaftlichkeit. Die gerundeten Nietschaftenden erlauben eine schnelle Einführung der Magazinniete in die Befestigungslöcher.



Cône de l'aiguille
Mandrel head
Nietdornkonus

Tête plate et fraisée

Dome and countersunk head
Flachkopf und Senkkopf

1

Mise en place de l'aiguille chargée de rivets dans la riveteuse et introduction du 1^{er} rivet dans le trou des pièces à assembler.

The mandrel with pre-loaded rivets is introduced into the hole.

Der Nietdorn mit dem bereitstehenden Magazinnieten wird in das Bohrloch eingeführt.

2

Sous la traction de la riveteuse, l'aiguille de pose est tirée à travers le rivet provoquant son expansion. La déformation axiale accoste les pièces, le gonflement du rivet remplit les trous et forme une contre-tête.

Tool actuation pulls the mandrel through the rivet, expanding it within the hole. It provides high clamping capability and secure joints.

Bei der Auslösung des Nietvorganges zieht sich der Nietdornkonus durch den Magazinniet, weitet ihn im Bohrloch auf und bietet so eine gute Lochleibung im Gesamten Klemmbereich.

3

Le rivetage est terminé, le rivet suivant se présente automatiquement.

The next rivet reaches the nose of the tool automatically, ready to repeat the assembly process.

Nach dem Setzvorgang fördert das Nietwerkzeug automatisch den nächsten Magazinniet durch das Nietmundstück. Der Montageprozess kann wiederholt werden.

Longueur des corps de rivets - Length of rivet bodies - Schaftlänge	Matière - Material - Werkstoff	Diamètre des rivets en mm - Diameter of rivets in mm - Nietdurchmesser mm
4.3 - 11.0 mm	Aluminium	3.2 - 4.0 - 4.8
	Acier / Steel / Stahl	3.2 - 4.0 - 4.8
	Inox / Stainless steel / Edelstahl	3.2 - 4.0 - 4.8
	Laiton / Brass / Messing	sur demande / on request / auf Anfrage

Domaines d'applications : Tôlerie industrielle, mobilier (fenêtre, portes), sanitaire, télécommunications, médical, automobile, aéronautique, éclairage, armoires électriques, électroménager, électricité.

Application : Metalworking industry, furniture (windows, doors), sanitary, medical, automotive, telecommunications, industrial, aerospace, lighting, control cabinet and switchgear.

Anwendungsbeispiele : Metallverarbeitende Industrie, Automobil, Solar, Elektronik, Kommunikation, Elektro-Industrie, Lampen, Leuchten und Haushaltsgeräte.



Sur broche jetable

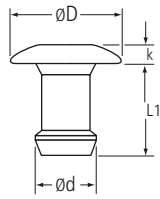
On one way needle

Auf Einwegdorn

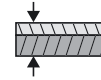
ALUMINIUM tête plate

ALUMINIUM dome head

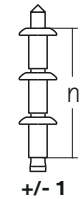
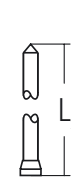
ALUMINIUM Flachkopf



L_1



Référence
Part number
Bezeichnung



Ø d 3.2

720 N

Ø D 6.1 • k 0.9



Ø 3.3 • 3.4 • 3.5



24 • 25 • 26

P/N exemple : T-AF 3243- 24485

L_1		Référence Part number Bezeichnung	485 510 785	58 116	25 000 50 000
4.3	1.1 - 2.4	T-AF 3243-	485 510 785	58 116	25 000 50 000
5.3	2.2 - 3.4	T-AF 3253-	485 510 785	49 98	25 000 50 000
6.3	3.2 - 4.4	T-AF 3263-	485 510 785	42 84	20 000 40 000
7.3	4.2 - 5.5	T-AF 3273-	485 510 785	37 74	17 500 35 000
8.3	5.2 - 6.5	T-AF 3283-	485 510 785	33 66	15 000 30 000
9.3	6.2 - 7.5	T-AF 3293-	485 510 785	29 58	12 500 25 000

Aluminium EN AW-5019 (AL Mg5)

Ø d 4.0

1 100 N

Ø D 7.9 • k 1.0



Ø 4.0 • 4.1 • 4.2



29 • 30 • 31

L_1		Référence Part number Bezeichnung	485 510 785	52 104	17 500 35 000
4.9	1.6 - 2.9	T-AF 4049-	485 510 785	52 104	17 500 35 000
5.9	2.7 - 3.9	T-AF 4059-	485 510 785	44 88	15 000 30 000
6.9	3.7 - 5.0	T-AF 4069-	485 510 785	38 76	12 500 25 000
7.9	4.7 - 6.0	T-AF 4079-	485 510 785	34 68	10 000 20 000
8.9	5.7 - 7.0	T-AF 4089-	485 510 785	31 62	7 500 15 000
9.9	6.7 - 8.0	T-AF 4099-	485 510 785	28 56	5 000 10 000

Aluminium EN AW-5019 (AL Mg5)

Ø d 4.8

1 400 N

Ø D 9.4 • k 1.2



Ø 4.9 • 5.0 • 5.1



36 • 37 • 38

L_1		Référence Part number Bezeichnung	485 510 785	42 84	10 000 20 000
6.1	2.0 - 3.9	T-AF 4861-	485 510 785	42 84	10 000 20 000
7.3	3.7 - 5.2	T-AF 4873-	485 510 785	36 72	8 500 17 000
8.6	5.0 - 6.5	T-AF 4886-	485 510 785	31 62	7 000 14 000
9.9	6.2 - 7.7	T-AF 4899-	485 510 785	28 56	6 000 12 000
11.1	7.5 - 9.0	T-AF 48111-	485 510 785	25 50	5 500 11 000
12.4	8.7 - 10.0	T-AF 48124-	485 510 785	22 44	5 000 10 000

Aluminium EN AW-5019 (AL Mg5)

ALUMINIUM tête fraisée

ALUMINIUM countersunk head

ALUMINIUM Senkkopf

Ø d 3.2

720 N

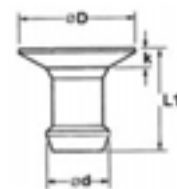
Ø D 5.5 • k 0.8



Ø 3.3 • 3.4 • 3.5



24 • 25 • 26



L_1		Référence Part number Bezeichnung	485 510 785	64 128	25 000 50 000
4.8	1.5 - 2.8	T-AS 3248-	485 510 785	64 128	25 000 50 000
5.8	2.5 - 3.8	T-AS 3258-	485 510 785	53 106	25 000 50 000
6.9	3.5 - 4.8	T-AS 3269-	485 510 785	45 90	25 000 50 000
7.9	4.5 - 5.8	T-AS 3279-	485 510 785	39 78	22 000 45 000
8.9	5.6 - 6.8	T-AS 3289-	485 510 785	35 70	20 000 40 000

Aluminium EN AW-5019 (AL Mg5)



Sur bande carton

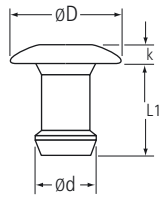
On paper pod

Auf Paperstreifen

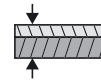
ALUMINIUM tête plate

ALUMINIUM dome head

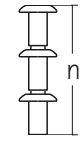
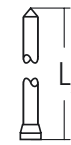
ALUMINIUM Flachkopf



L_1



Référence
Part number
Bezeichnung



+/- 1



Ø d 3.2



Ø D 6.1 • k 0.9



Ø 3.3 • 3.4 • 3.5



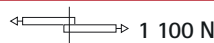
24 • 25 • 26

L_1		Référence Part number Bezeichnung			
4.3	1.1 - 2.4	T-AF 3243P-	485 510	58	23 200
5.3	2.2 - 3.4	T-AF 3253P-	485 510	49	19 600
6.3	3.2 - 4.4	T-AF 3263P-	485 510	42	16 800
7.3	4.2 - 5.5	T-AF 3273P-	485 510	37	14 800
8.3	5.2 - 6.5	T-AF 3283P-	485 510	33	13 200
9.3	6.2 - 7.5	T-AF 3293P-	485 510	29	11 600

Aluminium EN AW-5019 (AL Mg5)

P/N exemple : T-AF 3243P- 23485

Ø d 4.0



Ø D 7.9 • k 1.0



Ø 4.0 • 4.1 • 4.2

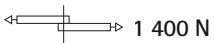


29 • 30 • 31

4.9	1.6 - 2.9	T-AF 4049P-	485 510	52	20 800
5.9	2.7 - 3.9	T-AF 4059P-	485 510	44	17 600
6.9	3.7 - 5.0	T-AF 4069P-	485 510	38	15 200
7.9	4.7 - 6.0	T-AF 4079P-	485 510	34	13 600
8.9	5.7 - 7.0	T-AF 4089P-	485 510	31	12 400
9.9	6.7 - 8.0	T-AF 4099P-	485 510	28	11 200

Aluminium EN AW-5019 (AL Mg5)

Ø d 4.8



Ø D 9.4 • k 1.2



Ø 4.9 • 5.0 • 5.1



36 • 37 • 38

6.1	2.0 - 3.9	T-AF 4861P-	485 510	42	12 600
7.3	3.7 - 5.2	T-AF 4873P-	485 510	36	10 800
8.6	5.0 - 6.5	T-AF 4886P-	485 510	31	9 300
9.9	6.2 - 7.7	T-AF 4899P-	485 510	28	8 400
11.1	7.5 - 9.0	T-AF 48111P-	485 510	25	7 500
12.4	8.7 - 10.0	T-AF 48124P-	485 510	22	6 600

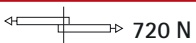
Aluminium EN AW-5019 (AL Mg5)

ALUMINIUM tête fraisée

ALUMINIUM countersunk head

ALUMINIUM Senkkopf

Ø d 3.2



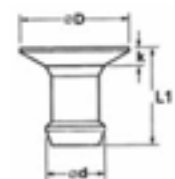
Ø D 5.5 • k 0.8



Ø 3.3 • 3.4 • 3.5



24 • 25 • 26



4.8	1.5 - 2.8	T-AS 3248P-	458 510	64	25 600
5.8	2.5 - 3.8	T-AS 3258P-	458 510	53	21 200
6.9	3.5 - 4.8	T-AS 3269P-	458 510	45	18 000
7.9	4.5 - 5.8	T-AS 3279P-	458 510	39	15 600
8.9	5.6 - 6.8	T-AS 3289P-	458 510	35	14 000

Aluminium EN AW-5019 (AL Mg5)



Sur broche jetable

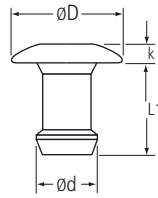
On one way needle

Auf Einwegdorn

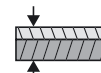
ACIER tête plate

STEEL dome head

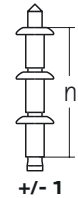
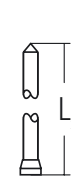
STAHL Flachkopf



L₁



Référence
Part number
Bezeichnung



Ø d 3.2

←→ 920 N

Ø D 6.1 • k 0.9



Ø 3.3 • 3.4 • 3.5



24 • 25 • 26

P/N exemple : T-SF 3243- 25485

	L ₁		Référence Part number Bezeichnung			
Ø d 3.2	4.3	1.1 - 2.4	T-SF 3243-	485 510	58	25 000
				785	116	50 000
Ø D 6.1 • k 0.9	5.3	2.2 - 3.4	T-SF 3253-	485 510	49	25 000
				785	98	50 000
	6.3	3.2 - 4.4	T-SF 3263-	485 510	42	20 000
				785	84	40 000
	7.3	4.2 - 5.5	T-SF 3273-	485 510	37	17 500
				785	74	35 000
	8.3	5.2 - 6.5	T-SF 3283-	485 510	33	15 000
				785	66	30 000
	9.3	6.2 - 7.5	T-SF 3293-	485 510	29	12 500
				785	58	25 000

Acier - Steel - Stahl EN 10263 - RoHS zingué - zinc plated - Verzinkt

Ø d 4.0

←→ 1 560 N

Ø D 7.9 • k 1.0



Ø 4.0 • 4.1 • 4.2



29 • 30 • 31

Ø d 4.0	4.9	1.6 - 2.9	T-SF 4049-	485 510	52	17 500
				785	104	35 000
Ø D 7.9 • k 1.0	5.9	2.7 - 3.9	T-SF 4059-	485 510	44	15 000
				785	88	30 000
	6.9	3.7 - 5.0	T-SF 4069-	485 510	38	12 500
				785	76	25 000
	7.9	4.7 - 6.0	T-SF 4079-	485 510	34	10 000
				785	68	20 000
	8.9	5.7 - 7.0	T-SF 4089-	485 510	31	7 500
				785	62	15 000
	9.9	6.7 - 8.0	T-SF 4099-	485 510	28	5 000
				785	56	10 000

Acier - Steel - Stahl EN 10263 - RoHS zingué - zinc plated - Verzinkt

Ø d 4.8

←→ 2 000 N

Ø D 9.4 • k 1.3



Ø 4.9 • 5.0 • 5.1



36 • 37 • 38

Ø d 4.8	6.1	2.0 - 3.9	T-SF 4861-	485 510	42	10 000
				785	84	20 000
Ø D 9.4 • k 1.3	7.3	3.7 - 5.2	T-SF 4873-	485 510	36	8 500
				785	72	17 000
	8.6	5.0 - 6.5	T-SF 4886-	485 510	31	7 000
				785	62	14 000
	9.9	6.2 - 7.7	T-SF 4899-	485 510	28	6 000
				785	56	12 000
	11.1	7.5 - 9.0	T-SF 48111-	485 510	25	5 500
				785	50	11 000
	12.4	8.7 - 10.0	T-SF 48124-	485 510	22	5 000
				785	44	10 000

Acier - Steel - Stahl EN 10263 - RoHS zingué - zinc plated - Verzinkt

ACIER tête fraisée

STEEL countersunk head

STAHL Senkkopf

Ø d 3.2

←→ 920 N

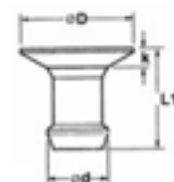
Ø D 5.5 • k 0.7



Ø 3.3 • 3.4 • 3.5



24 • 25 • 26



Ø d 3.2	4.8	1.5 - 2.8	T-SS 3248-	485 510	64	25 000
				785	128	50 000
Ø D 5.5 • k 0.7	5.8	2.5 - 3.8	T-SS 3258-	485 510	53	25 000
				785	106	50 000
	6.9	3.5 - 4.8	T-SS 3269-	485 510	45	25 000
				785	90	50 000
	7.9	4.5 - 5.8	T-SS 3279-	485 510	39	22 500
				785	78	45 000
	8.9	5.6 - 6.8	T-SS 3289-	485 510	35	20 000
				785	70	40 000

Acier - Steel - Stahl EN 10263 - RoHS zingué - zinc plated - Verzinkt



Sur bande en carton

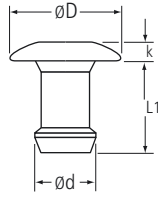
On paper pod

Auf Paperstreifen

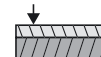
ACIER tête plate

STEEL dome head

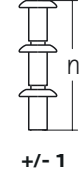
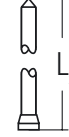
STAHL Flachkopf



L_1



Référence
Part number
Bezeichnung



Ø d 3.2

920 N

Ø D 6.1 • k 0.9



Ø 3.3 • 3.4 • 3.5



24 • 25 • 26

	L_1		Référence Part number Bezeichnung		+/- 1	
	4.3	1.1 - 2.4	T-SF 3243P-	485 510	58	23 200
	5.3	2.2 - 3.4	T-SF 3253P-	485 510	49	19 600
	6.3	3.2 - 4.4	T-SF 3263P-	485 510	42	16 800
	7.3	4.2 - 5.5	T-SF 3273P-	485 510	37	14 800
	8.3	5.2 - 6.5	T-SF 3283P-	485 510	33	13 200
	9.3	6.2 - 7.5	T-SF 3293P-	485 510	29	11 600

Acier - Steel - Stahl EN 10263 - RoHS zingué - zinc plated - Verzinkt

P/N exemple : T-AF 3243P- 23485

Ø d 4.0

1560 N

Ø D 7.9 • k 1.0



Ø 4.0 • 4.1 • 4.2



29 • 30 • 31

	4.9	1.6 - 2.9	T-SF 4049P-	485 510	52	20 800
	5.9	2.7 - 3.9	T-SF 4059P-	485 510	44	17 600
	6.9	3.7 - 5.0	T-SF 4069P-	485 510	38	15 200
	7.9	4.7 - 6.0	T-SF 4079P-	485 510	34	13 600
	8.9	5.7 - 7.0	T-SF 4089P-	485 510	31	12 400
	9.9	6.7 - 8.0	T-SF 4099P-	485 510	28	11 200

Acier - Steel - Stahl EN 10263 - RoHS zingué - zinc plated - Verzinkt

Ø d 4.8

2 000 N

Ø D 9.4 • k 1.2



Ø 4.9 • 5.0 • 5.1



36 • 37 • 38

	6.1	2.0 - 3.9	T-SF 4861P-	485 510	42	12 600
	7.3	3.7 - 5.2	T-SF 4873P-	485 510	36	10 800
	8.6	5.0 - 6.5	T-SF 4886P-	485 510	31	9 300
	9.9	6.2 - 7.7	T-SF 4899P-	485 510	28	8 400
	11.1	7.5 - 9.0	T-SF 48111P-	485 510	25	7 500
	12.4	8.7 - 10.0	T-SF 48124P-	485 510	22	6 600

Acier - Steel - Stahl EN 10263 - RoHS zingué - zinc plated - Verzinkt

ACIER tête fraisée

STEEL countersunk head

STAHL Senkkopf

Ø d 3.2

920 N

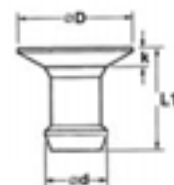
Ø D 5.5 • k 0.7



Ø 3.3 • 3.4 • 3.5



24 • 25 • 26



	4.8	1.5 - 2.8	T-SS 3248P-	458 510	64	25 600
	5.8	2.5 - 3.8	T-SS 3258P-	458 510	53	21 200
	6.9	3.5 - 4.8	T-SS 3269P-	458 510	45	18 000
	7.9	4.5 - 5.8	T-SS 3279P-	458 510	39	15 600
	8.9	5.6 - 6.8	T-SS 3289P-	458 510	35	14 000

Acier - Steel - Stahl EN 10263 - RoHS zingué - zinc plated - Verzinkt



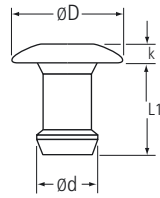
Sur broche jetable

On one way needle

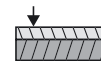
Auf Einwegdorn

INOX tête plate

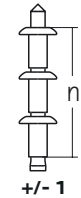
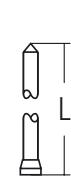
STAINLESS STEEL dome head EDELSTAHL Flachkopf



L₁



Référence
Part number
Bezeichnung



Ø d 3.2

1300 N

Ø D 6.1 • k 0.9



Ø 3.2 • 3.3



24 • 25 (1)

L ₁		Référence Part number Bezeichnung			
4.3	1.1 - 2.4	T-EF 3243-	485 510	58	25 000
5.3	2.2 - 3.4	T-EF 3253-	485 510	49	25 000
6.3	3.2 - 4.5	T-EF 3263-	485 510	42	20 000
7.3	4.2 - 5.5	T-EF 3273-	485 510	(*)	(1)
8.3	5.2 - 6.5	T-EF 3283-	485 510	(*)	(1)
9.3	6.2 - 7.5	T-EF 3293-	485 510	(*)	(1)

P/N exemple : T-EF 3243- 24510

Matière - Material - Werkstoff: Inox 1.45 67
(*) sur demande - on request - auf Anfrage

Ø d 4.0

2400 N

Ø D 7.9 • k 1.0



Ø 4.0 • 4.1



30 • 31 (1)

4.9	1.6 - 2.9	T-EF 4049-	485 510	52	15 600
5.9	2.7 - 3.9	T-EF 4059-	485 510	44	13 200
6.9	3.7 - 5.0	T-EF 4069-	485 510	(*)	(*)
7.9	4.7 - 6.0	T-EF 4079-	485 510	(*)	(*)
8.9	5.7 - 7.0	T-EF 4089-	485 510	(*)	(*)
9.9	6.7 - 8.0	T-EF 4099-	485 510	(*)	(*)

Matière - Material - Werkstoff: Inox 1.45 67
(*) sur demande - on request - auf Anfrage

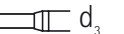
Ø d 4.8

3550 N

Ø D 9.4 • k 1.2



Ø 4.9 • 5.0



38 • 39 (1)

6.1	2.0 - 4.0	T-EF 4861-	485 510	42	12 600
7.3	3.7 - 5.2	T-EF 4873-	485 510	(*)	(*)
8	5.0 - 6.5	T-EF 4880-	485 510	(*)	(*)
8.6	5.0 - 6.5	T-EF 4886-	485 510	(*)	(*)
9.9	6.2 - 7.8	T-EF 4899-	485 510	(*)	(*)
11.1	7.5 - 9.0	T-EF 48111-	485 510	(*)	(*)
12.4	8.7 - 10.0	T-EF 48124-	485 510	(*)	(*)

Matière - Material - Werkstoff: Inox 1.45 67
(*) sur demande - on request - auf Anfrage

INOX tête fraisée

**STAINLESS STEEL
countersunk head**

EDELSTAHL Senkkopf

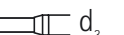
Ø d 3.2

1300 N

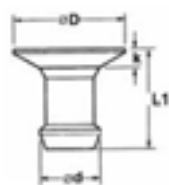
Ø D 5.5 • k 0.7



Ø 3.2 • 3.3



24 • 25 (1)



4.8	1.5 - 2.8	T-ES 3248-	485 510	64	25 000
5.8	2.5 - 3.8	T-ES 3258-	485 510	53	25 000
6.9	3.5 - 4.8	T-ES 3269-	485 510	45	20 000
7.9	4.5 - 5.8	T-ES 3279-	485 510	39	15 000
8.9	5.6 - 6.8	T-ES 3289-	485 510	35	12 500

Matière - Material - Werkstoff: Inox 1.45 67

(1) Essais indispensables pour déterminer le cône de l'aiguille - Tests must be carried out to select right needle diameter - Wahl des Nietdornkonus muss durch Nietversuche ermittelt werden.